

*Te invitamos a conocer  
tu próximo hogar*

---

**NOHO**  
GROUP

# Kari

## LOFTS

*"Tu vida cerca al mar"*



# Ubicación

Tu hogar cerca de lo que más te gusta hacer

Restaurantes  
Estación de gasolina  
Supermercados  
Teatro  
Concesionarias y mecánicas  
Transporte público

**A 300 m**  
5 min a pie  
1 min en vehículo

Playas  
Pesca deportiva  
Parques  
Bares y cafeterías  
Escuelas y Universidad  
Gimnasios y piscinas

**A 500 m**  
10 min a pie  
2 min en vehículo

Entretenimiento  
Centros Comerciales  
Hospitales  
Complejos Deportivos  
Hoteles  
Entidades bancarias

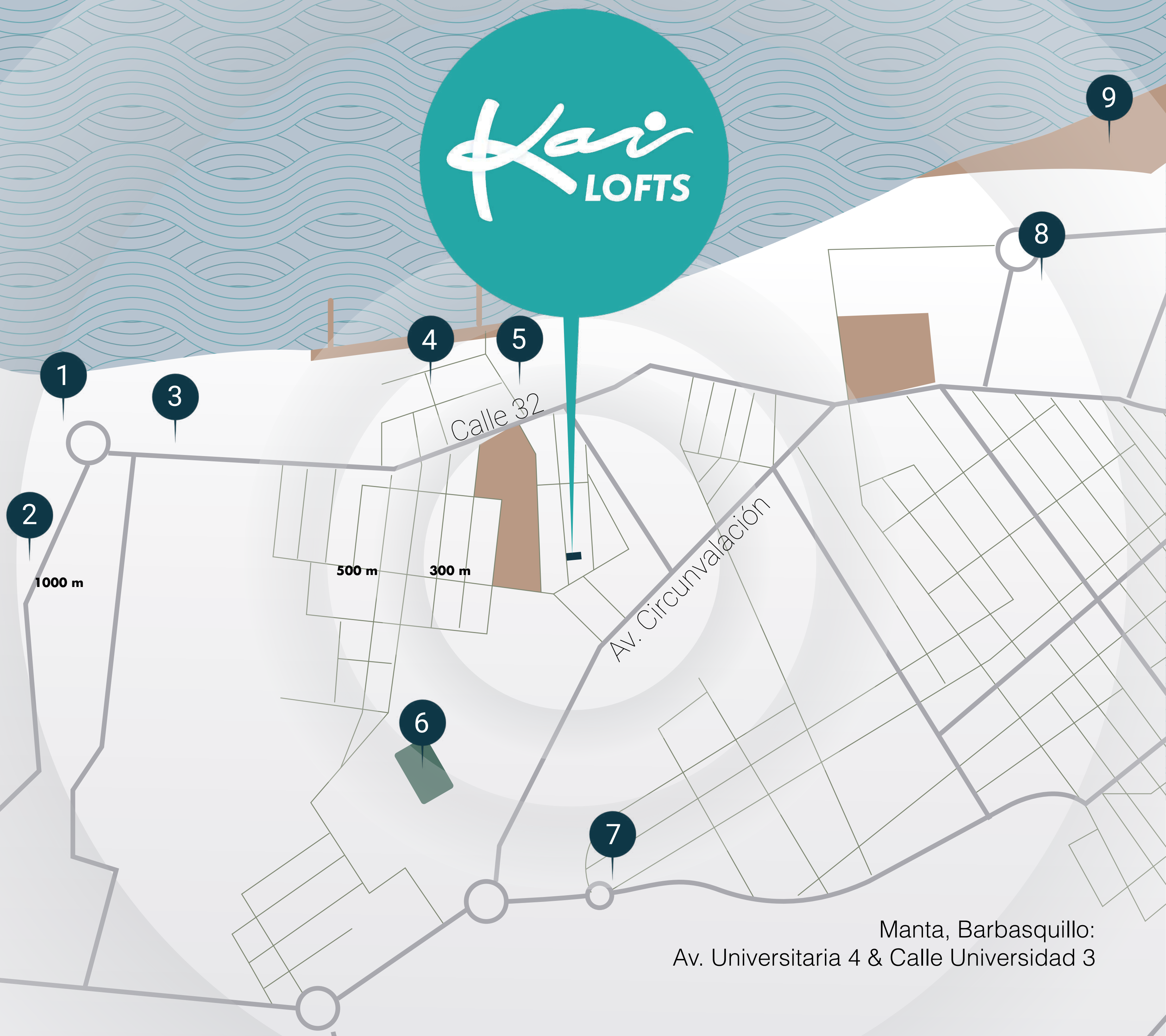
**A 1000 m**  
20 min a pie  
4 min en vehículo

## Leyenda

- [1] Plaza La Quadra
- [2] Manta Tennis Club
- [3] Hotel Wyndham
- [4] Mawa 22
- [5] Grand Bay Manta
- [6] ULEAM
- [7] Manta Hospital Center
- [8] Mall del Pacífico
- [9] Playa Muerciélago



Haz clic en el Pin para ver en el mapa



Manta, Barbasquillo:  
Av. Universitaria 4 & Calle Universidad 3

# Tu inversión en KAI



## Ubicación privilegiada

Cerca a los mejores equipamientos de Manta.



## Cerca de lo que Importa

Todo al alcance de tu vida diaria.



## Precio & Calidad

Más de lo que imaginas, al precio que mereces.



## Construcción de calidad

Tu hogar, construido con pasión y excelencia.



## Financiamiento

Excelentes planes de financiamiento para adquirir tu hogar.



## Personalización

Reserva en planos, personaliza los acabados y convierte tu hogar en el espacio perfecto para vivir.

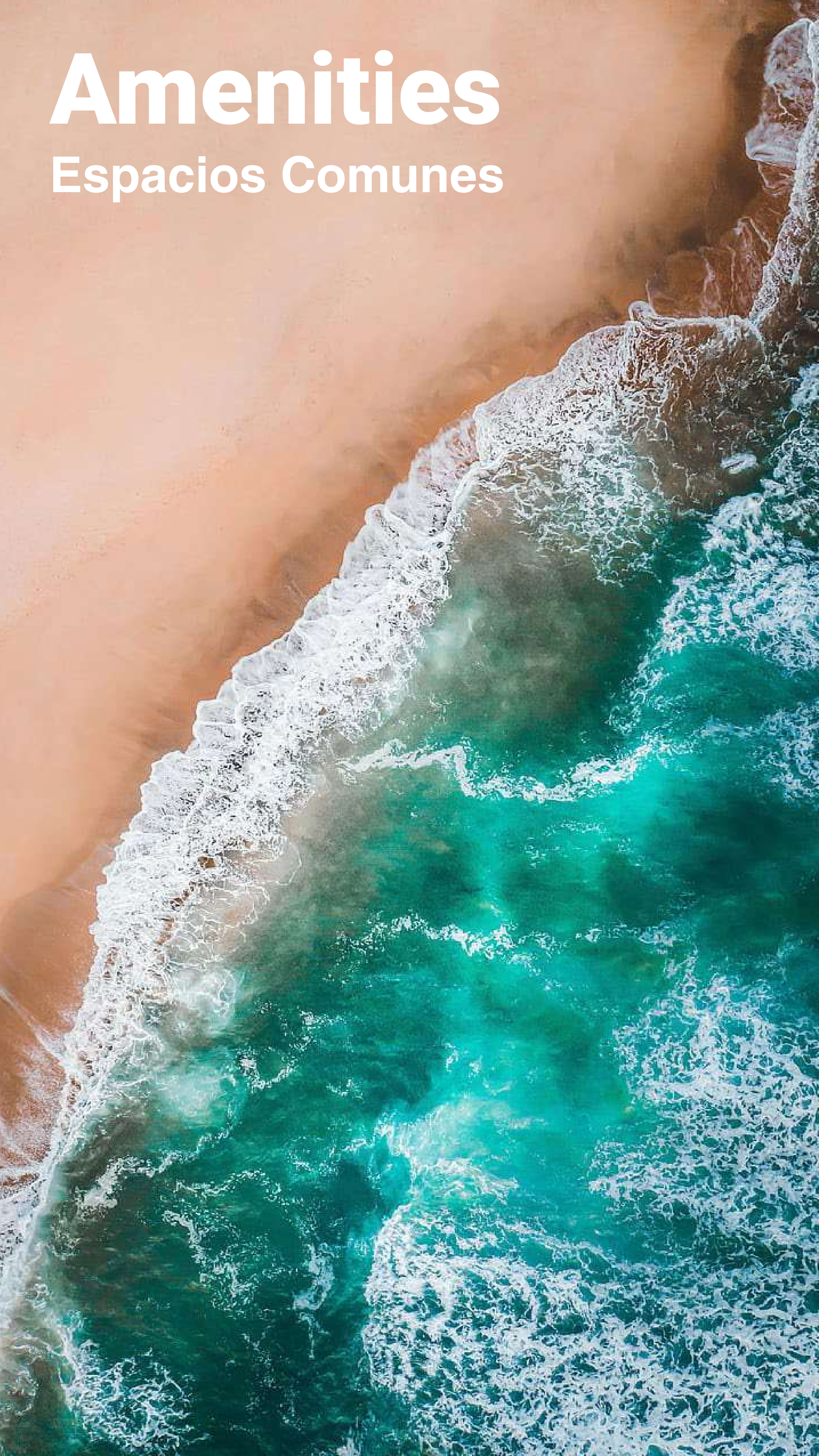


Diseño moderno, vistas de ensueño; el lugar perfecto para relajarte o invertir en el paraíso.



# Amenities

## Espacios Comunes





# Terraza Firepit



El lugar ideal  
para  
disfrutar de  
buenos  
momentos.



# Jacuzzi



Relájate y  
disfruta de  
vistas  
increíbles.



# B.B.Q



Disfruta de  
comida  
deliciosa,  
risas y buena  
compañía.



Disfruta de la tranquilidad y la seguridad de vivir en un entorno protegido con vigilancia las 24 horas.

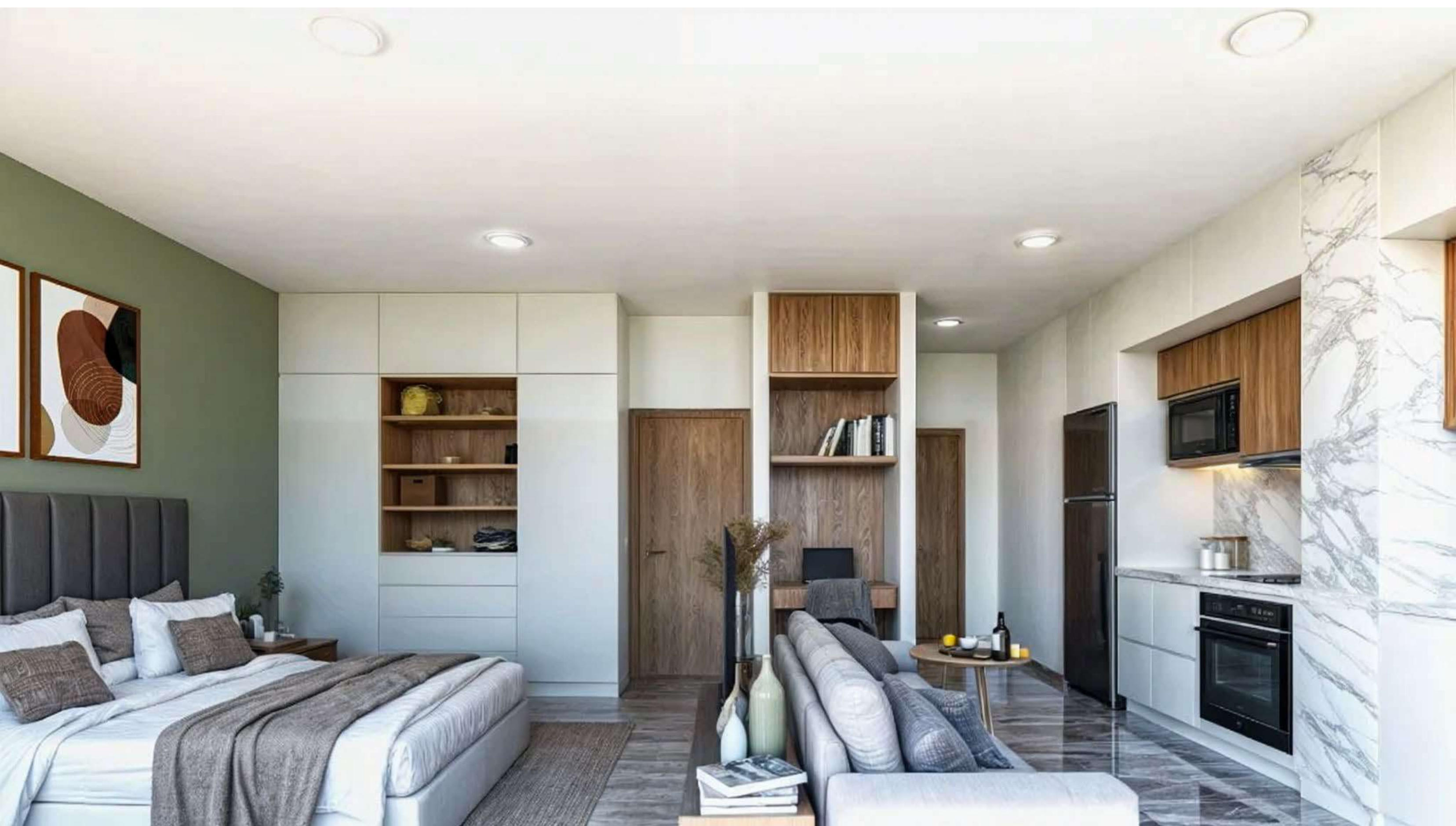
# Suites & Departamentos

Espacios Privados

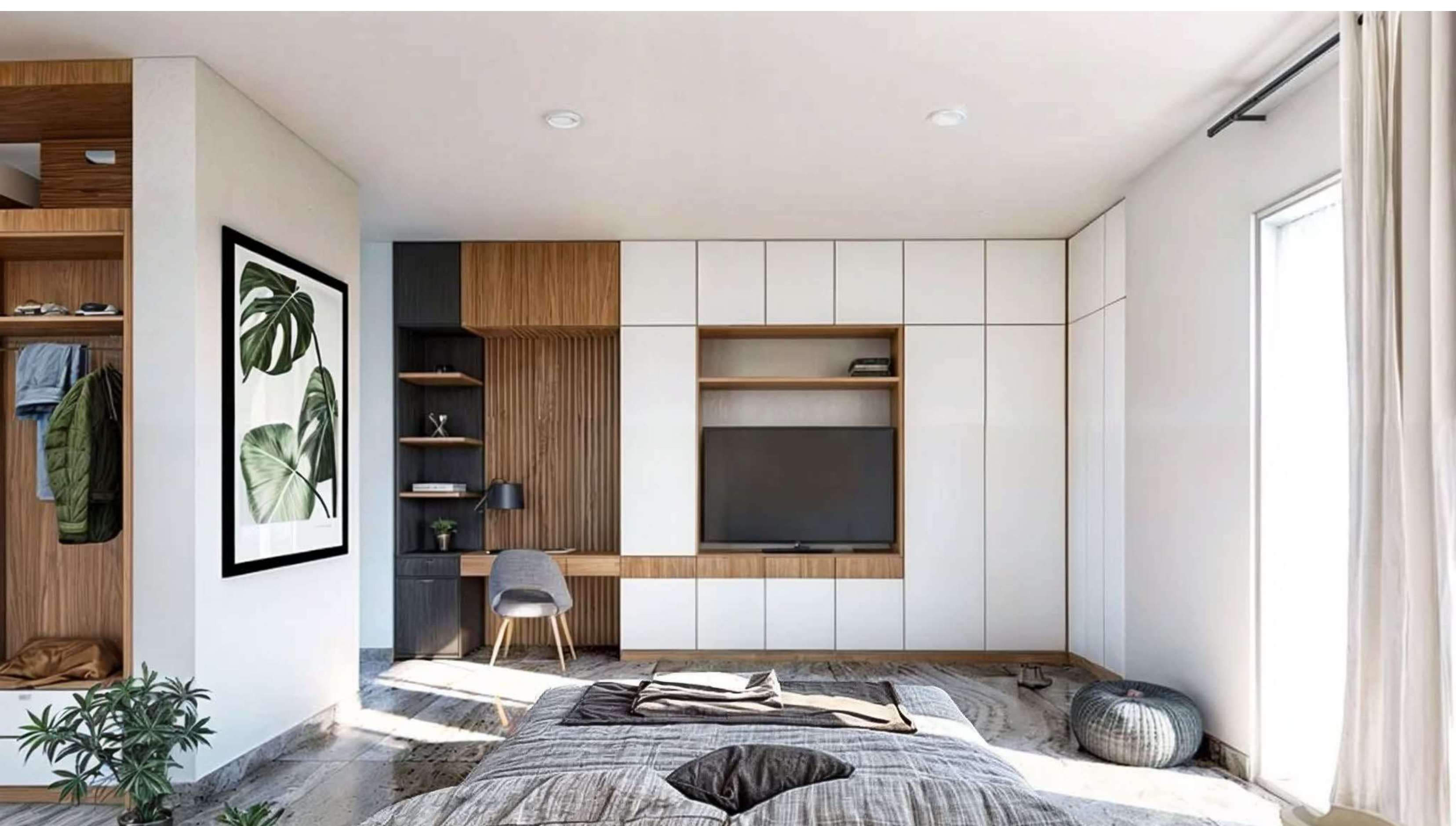




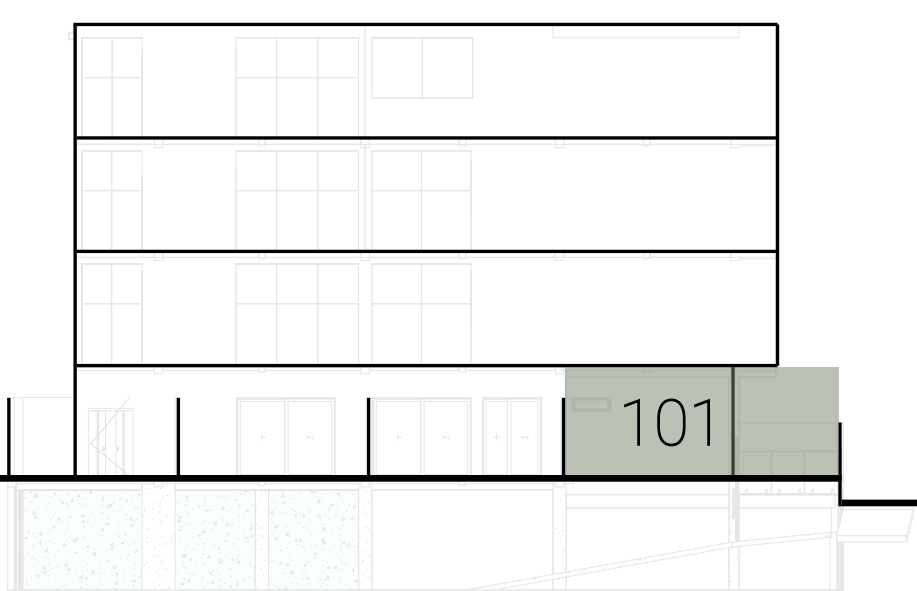
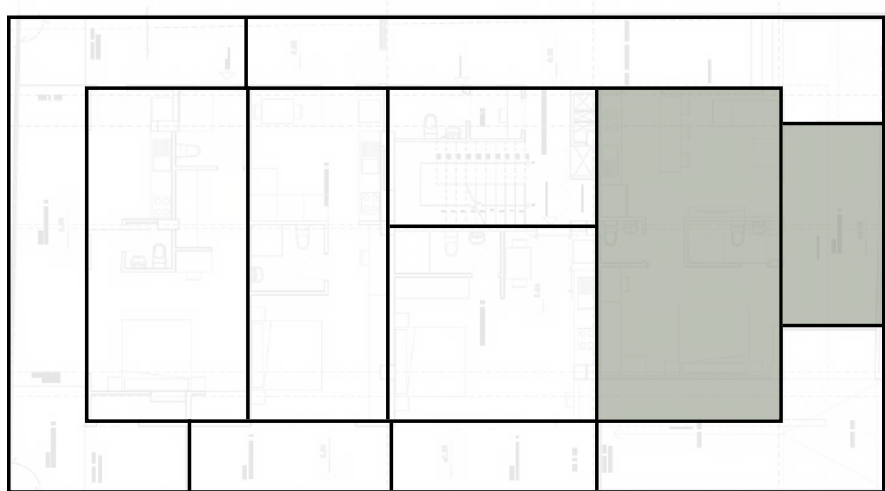
Construcción con materiales de alta calidad que aseguran durabilidad y elegancia en cada detalle.



Espacios con diseños modernos y funcionales, con acabados de alta calidad.



Ambientes amplios y luminosos, pensados para brindar comodidad y bienestar.



# Suite 101

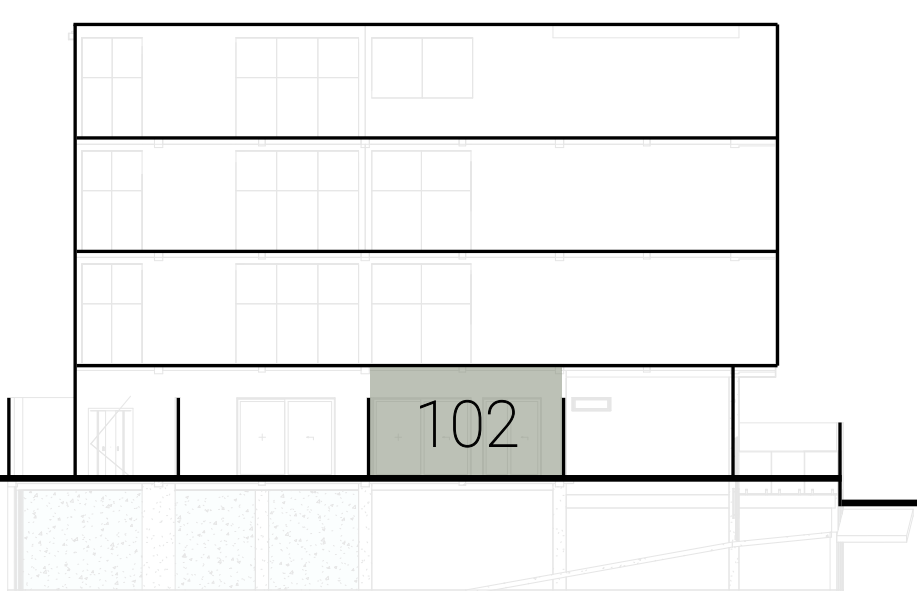
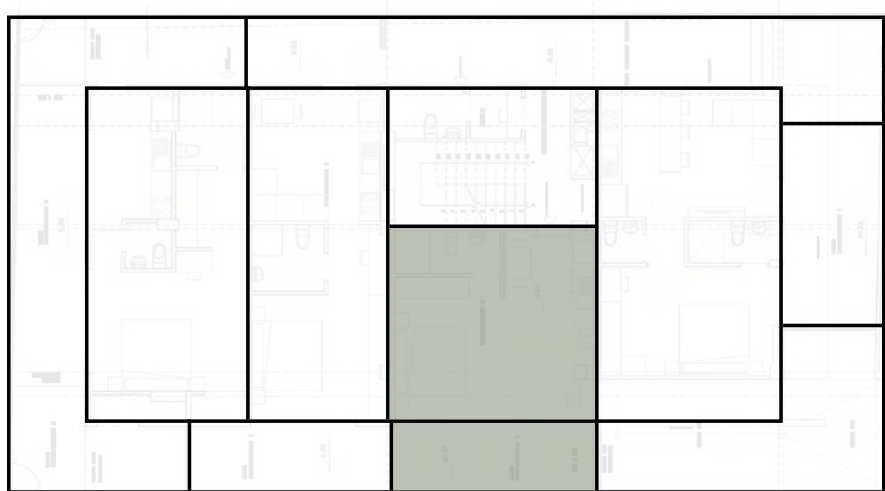
Piso 1

61.85 Área útil  
15.49 Área estacionamiento  
77.34 Área total



Solicitar Infomación

***¡Reserva tu espacio en el  
paraíso ahora!***



# Estudio 102

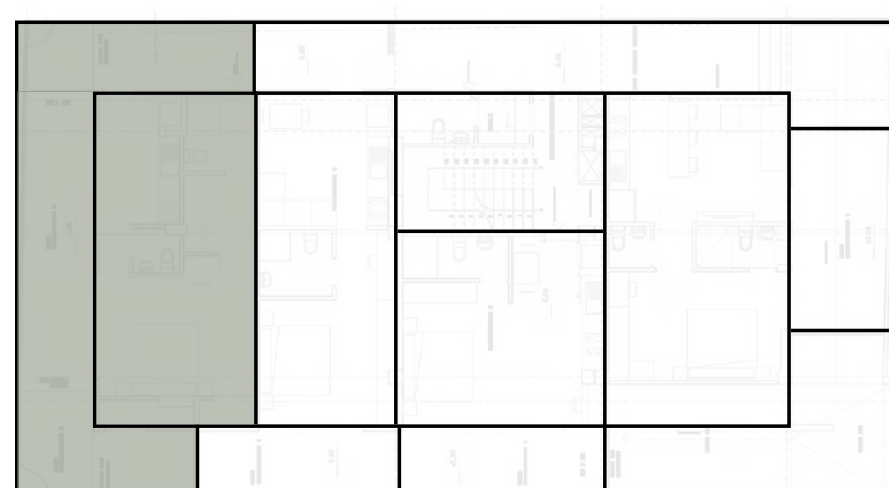
Piso 1

46.23 Área útil  
 2.07 Área bodega  
 48.30 Área total



Solicitar Infomación

***¡Reserva tu espacio en el paraíso ahora!***



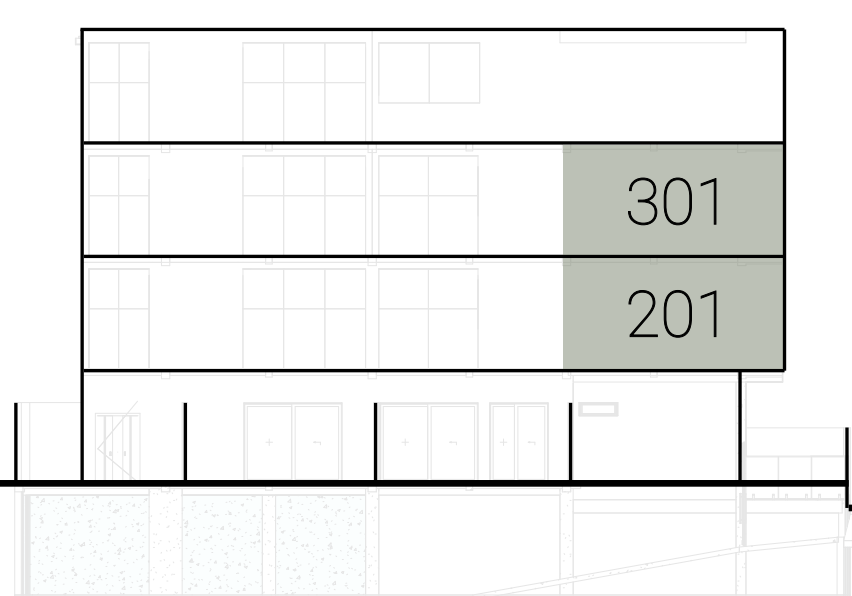
# Suite 104

Piso 1

90.13 Área útil  
15.24 Área exterior  
105.37 Área total

 Solicitar Infomación

***¡Reserva tu espacio en el paraíso ahora!***



# Suite 201/301

Piso 2

61.35 Área útil  
18.16 Área estacionamiento + bodega  
79.51 Área total



Solicitar  
Infomación

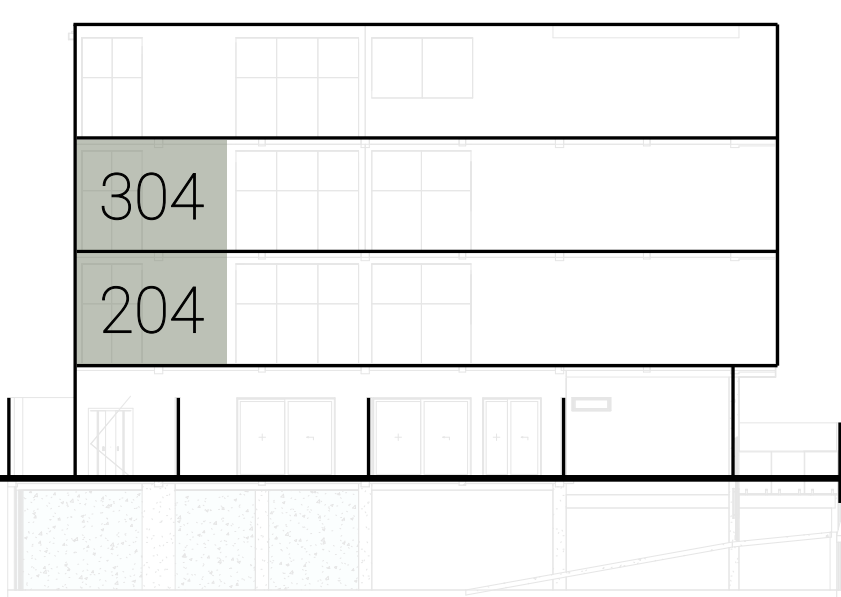
Piso 3

61.14 Área útil  
21.04 Área estacionamiento + bodega  
81.18 Área total



Solicitar  
Infomación

***Tu nuevo hogar,  
a un clic de distancia.***



# Estudio 304

Piso 3

 Solicitar Infomación

43.94 Área útil  
 12.06 Área estacionamiento  
 56.00 Área total

***Tu espacio ideal te espera.  
 ¡Contáctanos!***

# Bespoke

Tu próximo hogar  
hecho a tu medida



# Servicios

Tu hogar pensado para ser la mejor inversión.



## ***AIRBNB Friendly***

Espacios pensados para brindar servicio de hospedaje



## ***Amenities***

Para compartir con familiares y amigos



## ***Parqueaderos***

En subsuelo para una mayor comodidad



## ***Cámaras CCTV***

Sistema de Vigilancia 24/7



## ***Cisterna***

Tuberías mediante termofusión para tu consumo



## ***Smart Access***

Ingresos inteligentes, y deliveries o equipaje para estadías tipo Airbnb



***No dejes pasar esta oportunidad.  
¡Reserva ahora!***



**0963774555**

*Haz clic aquí y descubre todo  
lo que tenemos para ofrecerte.*

**Este proyecto evoluciona contigo.**

Las imágenes, planos e información son referenciales. Algunos detalles, precios o características podrían ajustarse ligeramente durante el desarrollo, siempre buscando mejorar la experiencia y calidad del proyecto.

Elementos como mobiliario, electrodomésticos y decoración que se muestran son ilustrativos y no necesariamente están incluidos. Para obtener información más detallada, te invitamos a ponerte en contacto con **Noho Group**. Estaremos encantados de atenderte.



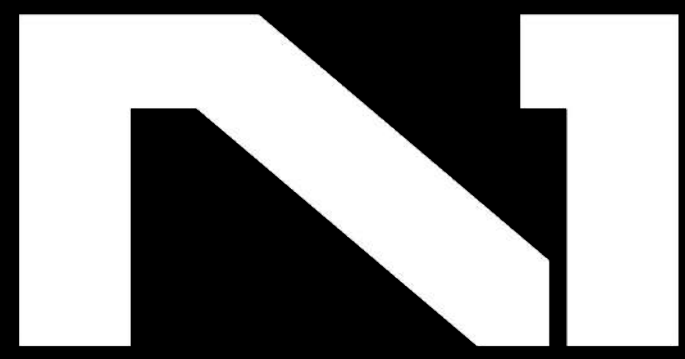
*Desarrolladores inmobiliarios*

Grupo profesional especializado en la planificación, diseño y construcción de proyectos inmobiliarios. Buscamos crear espacios de calidad con los que nuestros clientes se sientan identificados.

**[www.NoHoGroup.ec](http://www.NoHoGroup.ec)**

Quito, Cotacollao:  
Av. Mariscal Sucre & Malearte

Manta, Barbasquillo:  
Av. Universitaria 4 & Calle  
Universidad 3



[www.NoHoGroup.ec](http://www.NoHoGroup.ec)

**Contáctanos**  
Para más información



**0963774555**

**info@nohogroup.ec**

Síguenos en nuestras  
redes sociales



Quito, Cotocollao:  
Av. Mariscal Sucre & Malearte

Manta, Barbasquillo:  
Av. Universitaria 4 & Calle  
Universidad 3